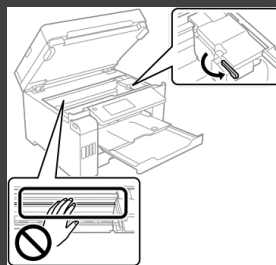


# プリンター スタートガイド(EPSON PX-M6711FT)

## ※はじめに※

輸送用ロックを解除してからご使用ください。  
※ご返却時はロックをお願いいたします。



輸送用ロックは、プリントヘッドの位置にございます。

### ◆手順

- ①原稿カバーを閉めた状態でスキャナーユニットを開けます。
- ②輸送用ロックを手前から後ろに移動させます。

## 接続方法

プリンターと機器の接続方法は下記の3通りとなります。お好きな接続方法をお選びください。  
どの接続方法でも、事前にソフトウェアのインストールが必要になります。ソフトウェアのインストール方法をご確認ください。

### ① USBローカル接続(おすすめ)

※同梱のUSBケーブルで接続する場合



### ② プリンターにネットワーク回線を登録して接続(無線・有線)

※オフィスにWiFi環境がある場合



### ③ WiFi Direct機能を使用して接続

プリンターのWiFiを機器に設定する  
(最大4台まで接続可能)  
※オフィスにWiFi環境がない場合



※4台まで接続可能です。

## ソフトウェアインストールの方法

### ① パソコンにソフトウェアをダウンロードします。

- 1.ウェブサイト(<http://epson.sn>)にアクセスし、商品名(PX-M6711FT)を入力します。
- 2.[セットアップ]を選択、[2.ダウンロード]にてダウンロードを開始してください。  
([1.プリンターの準備]は完了しておりますので、スキップしてください)

### ② ダウンロードしたソフトウェアをインストールします。

ダウンロードされたファイルを開き、実行してください。

([変更を加えることを許可しますか?])と表示された場合、「はい」をご選択ください。)

※ファイルが見当たらない場合…

[スタート]■の検索バーに「エクスプローラー」と入力し開く→[ダウンロード]をダブルクリック  
[Epson\_PX-M6711FT\_Series\_JA\_50\_Web]をダブルクリックしてください。

### ③ 画面の指示に従って、必須ソフトウェアをインストールします。

右記の接続先の選択が表示されましたら、  
ご希望の接続方法をご選択くださいませ。

※パソコンをご利用の場合、  
USBケーブルでの接続をおすすめしております。

### ④ プリンターの電源を入れ、画面の指示に従ってご接続ください。



## EPSONプリンターマニュアル

操作方法や設定の方法など、詳しい情報をご覧になりたい方は、下記をご確認ください。

ウェブサイト(<http://epson.sn>)にアクセス→商品名(PX-M6711FT)を入力→  
サポート→オンラインマニュアルよりご確認くださいませ。



## プリンターでできること

プリンターには主に4つの機能がございます。プリンターのタッチパネルから簡単に操作が可能です。



### 印刷

パソコンやスマートフォンから印刷の指示が可能です。  
プリンター名は【PX-M6711FT Series(ネットワーク)】をご選択ください。

### スキャン

※スキャンの方法※  
スキャン→コンピューター→  
お使いのコンピューター名を選択→  
保存する形式を選択→送信



### コピー

タッチパネルより、両面印刷や倍率・原稿サイズ変更などの  
詳細設定が可能です。

### FAX

電話回線をお繋ぎいただき、ご利用ください。

## お困りの場合

### ■インクが無くなった

インクの残量は、インクタンクを目視することで確認できます。  
インクが無くなった場合は、お客様自身でご用意いただく必要がございます。(出荷時の残量は8割ほどです)  
インクは互換性のあるものをご用意いただいて構いません。

※インクの足し方は、製品公式ホームページのマニュアルをご確認ください。  
スマートフォンの方はQRコードから直接ご確認ください。



### ■紙が詰まってしまった

プリンターの画面に、詰まった用紙を取り除く方法の動画が表示されます。指示に従い、  
用紙が詰まっている(ちぎれた紙片が残っている)箇所を順番に確認して取り除いてください。

### ■印刷がかすれる、スジ(線)が入る、色合いがおかしい

ノズルが目詰まりしている可能性がございます。ノズルチェック機能を使用して、ノズルの目詰まりを確認してください。  
目詰まりしているときは、ヘッドクリーニングをして下さい。

※ノズルチェック・ヘッドクリーニングの方法は、  
製品公式ホームページのマニュアルをご確認ください。  
スマートフォンの方はQRコードから直接ご確認ください。



### ■プリンターと接続できない

プリンターとのWiFi接続には、WiFiルーターのプライバシーセパレータ機能をOFFにいただく必要がございます。  
プライバシーセパレータ機能がOFFになっているかご確認ください。  
プライバシーセパレータは、WiFiルーターの「WEB UI」から変更できます。

当店のWiFiルーター(Softbank 601HW)をレンタルされた方は、こちらから接続・変更してください。

※Web UI への接続方法

- ①WiFiルーターと接続されたPCもしくはスマートフォンからURLへアクセス(<http://web.setting/>)
- ②ログインボタンを押して、パスワード「admin」を入力
- ③接続完了



SoftBank 設定ツール

ご不明な点がございましたらWiFiレンタル屋さんまでお問い合わせください

TEL: 03-3525-8351

MAIL: [info@rental-store.jp](mailto:info@rental-store.jp)

平日 9:30~19:00/土日祝 11:00~18:00

